



INNO FUND

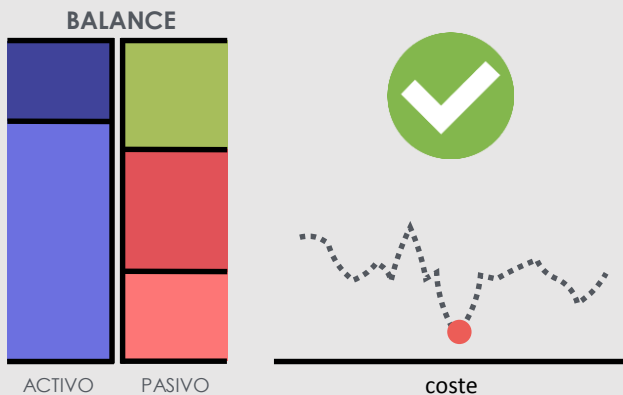
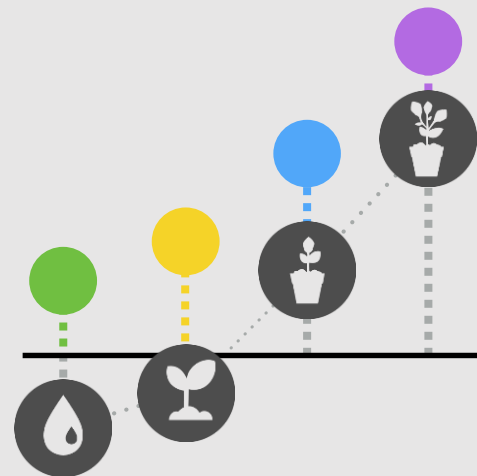
**Propuesta de colaboración para Agrupaciones
Empresariales**

Junio 2018

- 1 INTRODUCCIÓN
- 2 OBJETIVO
- 3 ALCANCE DEL SERVICIO
- 4 EJEMPLO REAL FASE I Y II
- 5 IMPACTO POTENCIAL
- 6 REFERENCIAS

INNOFUND nace con el objetivo de **apoyar a las empresas innovadoras en su proceso de creación y crecimiento con servicios de búsqueda de financiación**, alineados con la realidad de mercado que viven durante los distintos ciclos de vida de su negocio, incrementando así su productividad y rentabilidad.

Para ello, pone a su disposición una solución orientada a definir la **estructura financiera óptima** para cada empresa/proyecto, combinando los distintos instrumentos de apoyo público y privado a la financiación.

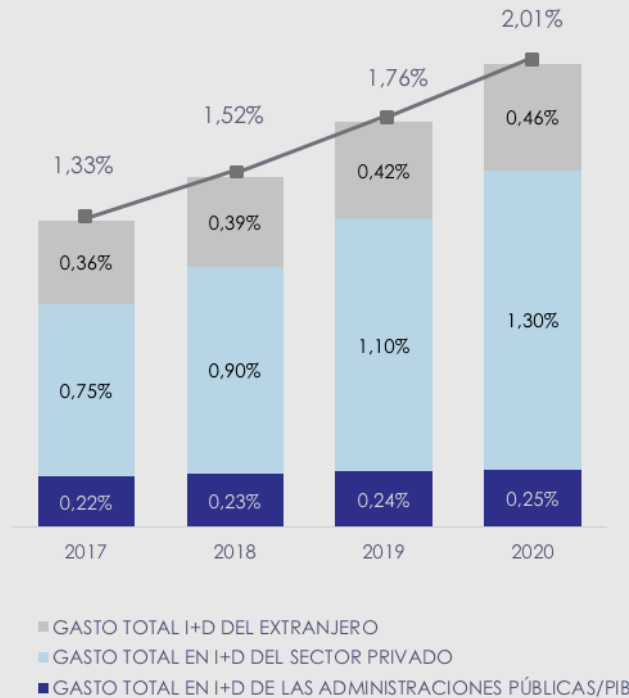


En enero de 2018, **INNOFUND ha sido adquirida por el grupo IDEL**, empresa que lleva más de 20 años de experiencia en gestión de fondos multilaterales y europeos destinados a la administración pública. Nota de prensa de la publicación:

<http://www.ascr.org/idel-adquiere-innofund/>

FINANCIACIÓN PÚBLICA

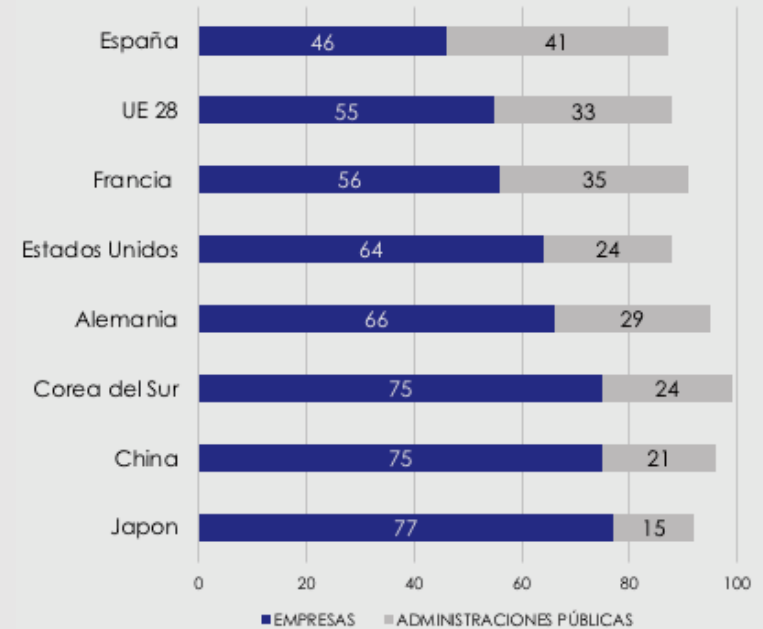
- Durante los últimos años, se ha producido un **crecimiento de la inversión destinada a I+D a nivel nacional**. Según se define en el Plan Estatal 2017-2020, el objetivo es que para el 2020 la inversión en I+D represente un 2% del PIB (más de 6.000 millones de €).



“Evolución del marco de financiación y del gasto en I+D prevista para el Plan Estatal 2017-2020”

FINANCIACIÓN PRIVADA

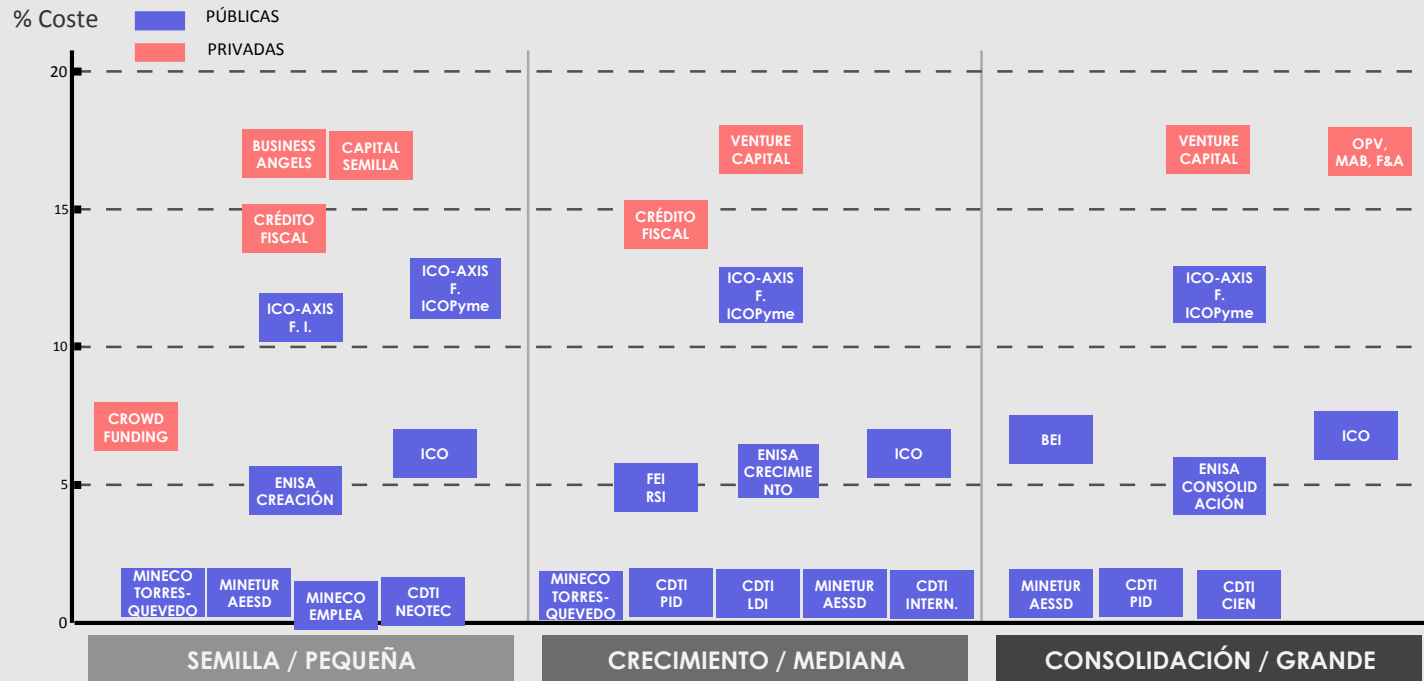
- En contraste con la mayoría de países desarrollados, el **sector privado y público español representan un 46% y un 41% de participación en las actividades de financiación** respectivamente.



“Comparativa internacional del origen de la financiación de I+D”
Fuente: Informe COTEC 2017.

Teniendo en cuenta esta coyuntura, **la clave** fundamental es aprovechar todos los recursos disponibles, **optimizando así los gastos financieros** a lo largo de la fase de vida de cada empresa.

COSTE DE LA OFERTA DE FINANCIACIÓN DISPONIBLE



Fuente: elaboración propia. Conjunto no exhaustivo aplicable a todo tipo de sectores y áreas geográficas.

La solución INNOFUND tiene el objetivo de ofrecer a las agrupaciones una **vía adicional de monetización** además de **aportar alto valor añadido a sus socios** y así aumentar la fidelización de los mismos. Los beneficios y oportunidades de las alternativas de financiación a estudiar para las empresas son las siguientes:

FINANCIACIÓN PÚBLICA

- ✓ Precio por debajo de mercado o subvenciones a fondo perdido.
- ✓ Amplio número de instrumentos disponibles tanto a nivel nacional como a nivel europeo.
- ✗ Procesos muy burocráticos.
- ✗ Periodo de captación de fondos muy largo (6 meses de media hasta recepción del dinero).

OPORTUNIDAD

- Aprovechar las oportunidades existentes en cuanto a **subvenciones y préstamos con tipos de interés bonificado**.
- Facilitar la labor de identificación y el proceso de presentación de las propuestas a través de un modelo de negocio a éxito.

FINANCIACIÓN PRIVADA

- ✓ Mayor agilidad en el caso de la financiación bancaria (2 meses recepción de fondos).
- ✓ Menor generación de documentación.
- ✗ Principalmente enfocadas a generar rentabilidad financiera (precios menos competitivos).
- ✗ No suelen financiar fases iniciales.

OPORTUNIDAD

- Teniendo en cuenta que, **a partir del 2019, se estiman subidas en los tipos de interés**, actualmente es el momento perfecto para poder estudiar operaciones de crédito a largo plazo.
- Al contar con **7 bancos de referencia**, posibilidad de fomentar la competencia entre entidades para que las empresas reciban el mejor precio posible.

El servicio se prestará en cuatro fases diferenciadas, ofreciendo un **modelo de negocio a éxito** para las empresas y un **modelo de reparto de los ingresos** con las agrupaciones colaboradoras por la llegada a sus empresas.

I ANÁLISIS DE LAS EMPRESAS ASOCIADAS



Análisis no invasivo (sin necesidad de pedir información a las empresas) en términos de:

- Rentabilidad general.
- Actividad y explotación del negocio.
- Análisis de estados financieros.
- Fondo de maniobra.
- Composición de la deuda y capacidad de endeudamiento.

II IDENTIFICACIÓN DE LAS FUENTES Y ESTRUCTURACIÓN



- Selección de los programas de ayuda tanto nacionales como europeos.
- Análisis del rating financiero. Preselección de los proyectos susceptibles de financiación FEI por parte de 7 entidades financieras.
- Posibilidad de beneficiarse de crédito fiscal.

III ORGANIZACIÓN DE REUNIONES CON LAS EMPRESAS



- Elaboración del proceso más eficiente de priorización de las operaciones.
- Presentación de las conclusiones del análisis a las empresas.
- Asesoramiento sobre las características y condiciones.
- Selección de los instrumentos de interés.

IV ACOMPañAMIENTO EN EL PROCESO DE BÚSQUEDA



- Organización del calendario de presentación de propuestas y hoja de ruta.
- Definición de la estructura financiera óptima para cada proyecto.
- Apoyo en la elaboración y presentación de los documentos de solicitud y seguimiento de la operación hasta la recepción de los fondos.

EMPRESA

FINANCIACIÓN PRIVADA

FINANCIACIÓN PÚBLICA

Datos financieros:

Último año disponible	Resultado del Ejercicio	Apalancamiento (%)	Pasiv o fijo	Deudas financieras	Fondos propios	Ratio de liquidez	Cash flow	Ingresos de explotación	Ingresos de explotación (año n-1)	Ingresos de explotación (año n-2)
31/12/2016	3.392.431 €	9,90	826.293 €	128.812 €	9.652.204 €	2,25	3.538.142 €	20.584.486 €	9.643.587 €	5.200.944 €

FEI

- Posibilidad de acceder a financiación bancaria a precios muy competitivos por tener unas finanzas fuertes (beneficios positivos, baja deuda, buen nivel de FFPP...).
- De 7 entidades bancarias, **3 entidades han preseleccionado el proyecto y tienen interés en plantear operaciones.**

Crédito fiscal

- Dado que la empresa está en beneficios desde hace tiempo, se aconseja contabilizar su crédito fiscal anual relativo a actividades de I+D para poder utilizarlo en su propio beneficio.

EMPRESA

FINANCIACIÓN PRIVADA

FINANCIACIÓN PÚBLICA

		Tipo de ayuda	Fecha límite	Financiación
MINECO	Emplea	Subvención	Convocatoria cerrada	30.000€/persona/año (3 años)
	Enisa (Crecimiento)	Préstamo participativo (7+2)	Convocatoria abierta	25.000 -1,500.000 € (100% FFPP)
	Retos - Colaboración	Préstamo Euribor (3+7)	Convocatoria cerrada	500.000 – 15,000.000 €
MINETUR	Reindus. y Competi. Industrial	Préstamo (3+7)	Convocatoria cerrada	75.000 – 3/5 veces FFPP
	AEESD	Subvención + préstamo (2+3)	Convocatoria cerrada	200.000 – 10,000.000 €
CDTI	PID	Préstamo Euribor (3+7)	Convocatoria abierta	175.000 € (min.)
	Línea Directa de Innovación	Préstamo Euribor (1+2 ó 1+4)	Convocatoria abierta	175.000 € (min.)
	Proyecto CIEN	Préstamo Euribor (3+7)	Convocatoria abierta	5,000.000 – 20,000.000 €
	FEDER Innterconecta	Subvención	Convocatoria abierta 03/05-05/06	1,000.000 – 4,000.000 €
COFIDES - Varios		Capital/préstamo	Convocatoria abierta	75.000 – 30,000.000 €
H2020 - Instrumento PyMe		Subvención	Convocatoria abierta	Hasta 50.000 € (Fase I). 0,5-2,5M€ (Fase II)

Teniendo en cuenta la tipología de operaciones, hemos realizado las siguientes estimaciones de impacto potencial. Hemos utilizado el **ejemplo real de una agrupación madrileña con 81 socios** estudiada con anterioridad:

OPERACIONES FEI: (2 meses)

1 Empresas elegibles para la pre-selección con entidades bancarias: **38**

2 Capacidad de endeudamiento empresas seleccionadas: **más de 18M**

3 Modelo de negocio: **5% del total de la financiación** (modelo a éxito).

4 Asumiendo que salen el 25% de las operaciones: **2,5 M volumen.**

Facturación total: 230k

Comisión Agrupación: 23k

FINANCIACIÓN PÚBLICA (5-6 meses)

1 Empresas innovadoras con suficiente tamaño de FF.PP : **44**

2 Potencial de captación (suma de los fondos propios de las empresas elegibles): **Más de 114 M.**

3 Modelo de negocio: **5% del total de la financiación** (modelo a éxito).

4 Asumiendo un 5% de las potenciales operaciones: **5,5 M volumen.**

Facturación total: 280k

Comisión Agrupación: 28k

CRÉDITO FISCAL (1,3 años)

1 Empresas innovadoras con resultado negativo de ejercicio: **36**

2 Modelo de negocio: **5% del total de la financiación** (modelo a éxito).

3 Volumen estimado de generación de créditos fiscales: **5M volumen**

Facturación total: 250k

Comisión Agrupación: 25k

ALGUNAS EMPRESAS FINANCIADAS CON ÉXITO:



ENTIDADES FINANCIADORAS ACUDIDAS CON ÉXITO:



**Comunidad
de Madrid**



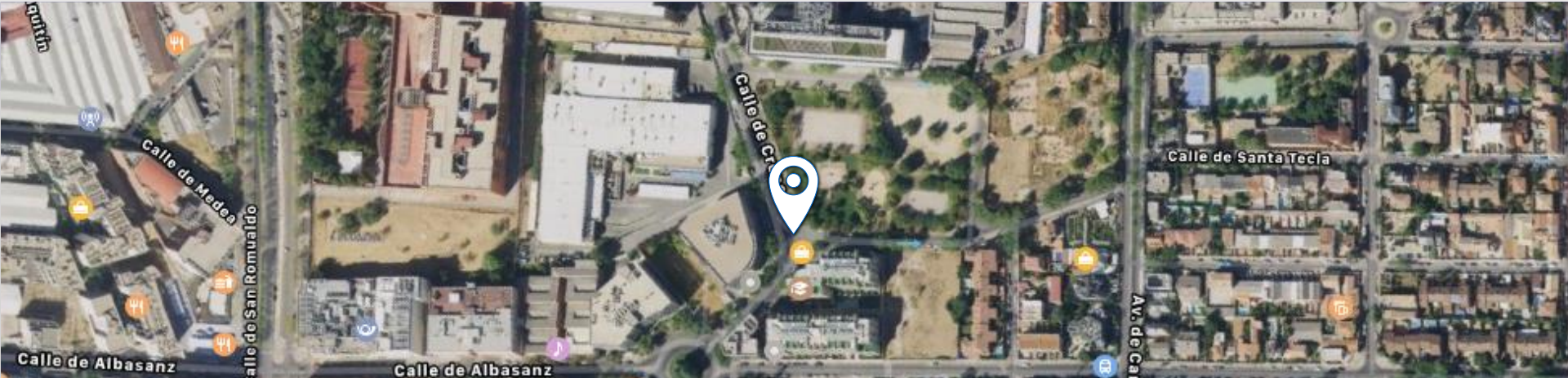
APARICIONES EN MEDIOS:

CincoDías

EJECUTIVO

Ascri

ASOCIACIÓN ESPAÑOLA
DE CAPITAL, CRECIMIENTO
E INVERSIÓN



© Innovation Fundraising SL,
Calle Cronos 63, 3º pl. oficina 1, 28037, Madrid
www.innofund.biz

INNO FUND

EMPRESA PARTICIPADA POR EL GRUPO IDEL